

PROCEDURA DI EVACUAZIONE

IN CASO DI TERREMOTO

1 SUONO PROLUNGATO DELLA CAMPANELLA DARA - L'ESIGENZA DI DISPORSI AL RIPARO **SE TI TROVI IN LUOGO CHIUSO:**

- > MANTIENI LA CALMA - RICORDATI CHE IL PANICO UCCEDE;
- > NON PRECIPITARTI FUORI
- > RESTA IN CLASSE E RIPARATI SOTTO IL BANCO, SOTTO L'ARCHITRAVE DELLA PORTA O VICINO AI MURRI PORTANTI;
- > ALLONTANATI DALLE FINESTRE, PORTE CON VETRI, ARMADI PERCHÉ CADENDO POTREBBERO FERRITI;
- > SE SEI NEI CORRIDOI O NEL VANO SCALA RIENTRA NELLA TUA CLASSE O IN QUELLA PIU' VICINA.

DOPO IL TERREMOTO,

3 SUONI PROLUNGATI E INTERRUPTI DELLA CAMPANELLA DARANNO L'ORDINE DI EVACUAZIONE

- > ABBANDONA L'EDIFICIO SENZA USARE L'ASCENSORE E RICONGIUNGI CON GLI ALTRI COMPAGNI DI CLASSE NELLA ZONA DI RACCOLTA ASSEGNATA.

SE SEI ALL'APERTO:

- > ALLONTANATI DALL'EDIFICIO, DAGLI ALBERI, DALLAMPIONE E DALLE LINEE ELETTRICHE PERCHÉ POTREBBERO CADERE E FERRITI;
- > CERCA UN POSTO DOVE NON FAI NULLA SOPRA DI TE; SE NON LO TROVI CERCA RIPARO SOTTO QUALCOSA DI SICURO COME UNA PANCHINA;
- > NON AVVICINARTI AD ANIMALI SPAVENTATI.

IN CASO DI INCENDIO

3 SUONI BREVE E CONSECUITI DELLA CAMPANELLA DARANNO IL SEGNALE DI EVACUAZIONE

- > MANTIENI LA CALMA - RICORDATI CHE IL PANICO UCCEDE;
- > SE L'INCENDIO SI È SVILUPPATO IN CLASSE ESCI SUBITO CHIUDENDO LA PORTA;
- > SE L'INCENDIO È FUORI DALLA CLASSE ED IL FUMO RENDE IMPRATICABILI LA SCALE E I CORRIDOI CHIUDI BENE LA PORTA E CERCA DI SIGILLARE LE FESSURE CON PANNI POSSIBILMENTE BAGNATI;
- > APRI LA FINESTRA E SENZA ESPORTI TROPPO CHEI) SOCCORSO; SE IL FUMO NON TI FA RESPIRARE FIL TRA L'ARIA ATTRAVERSO UN FAZZOLETTO, MEGLIO SE BAGNATO, E SDRALATI SUL PAVIMENTO (IL FUMO TENDE A SALIRE VERSO L'ALTO);

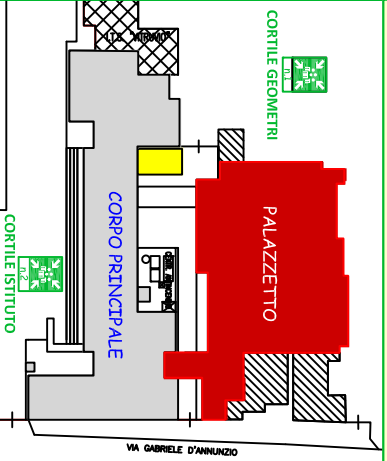
I DOCENTI:

- > ACCOMPAGNANO LE PROPRIE CLASSI AL PUNTO DI RACCOLTA;
- > COMPILANO IL MODULO DI EVACUAZIONE E LO CONSEGNANO IN VICERESIDENZA.

I COLLABORATORI SCOLASTICI

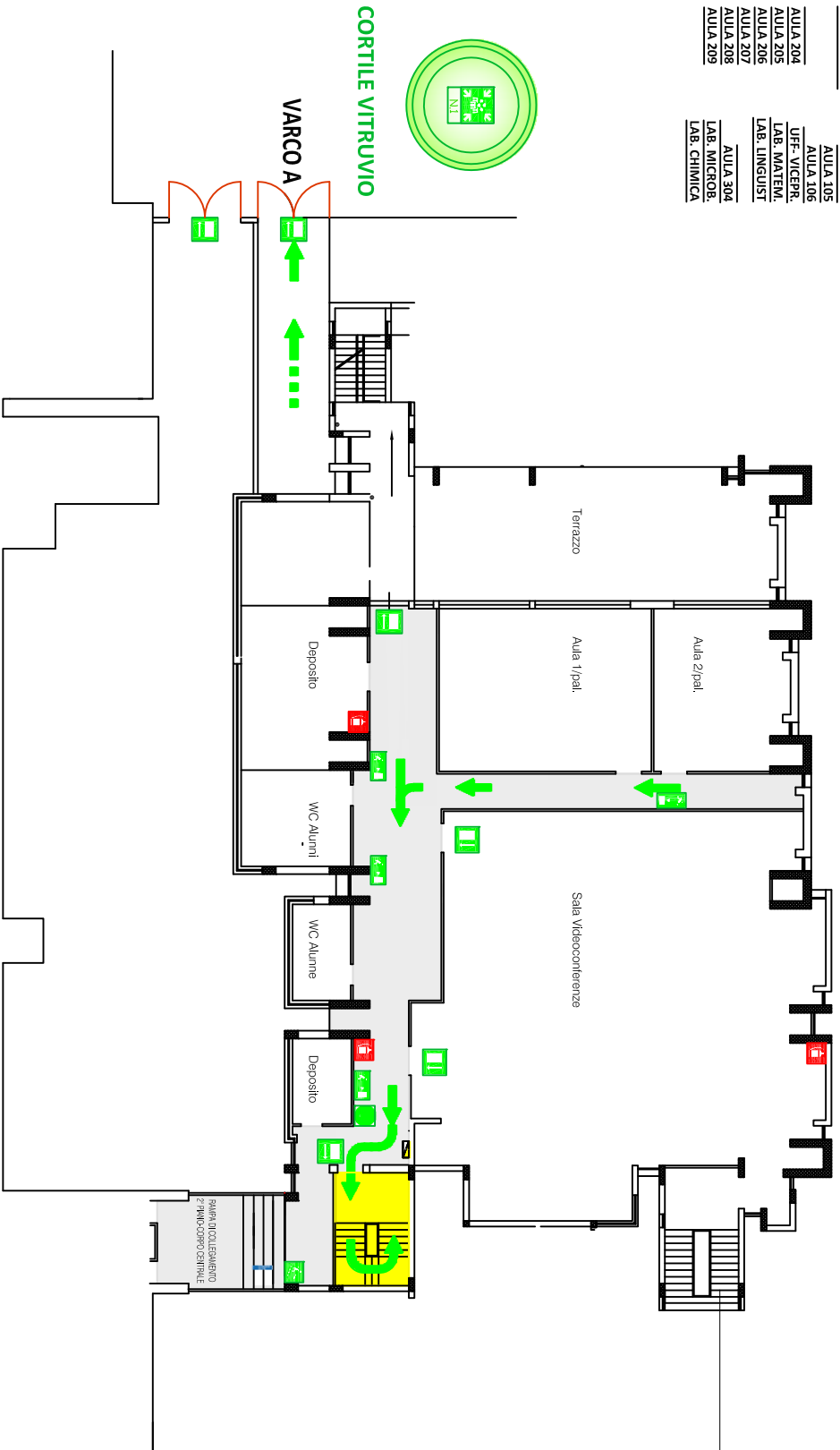
- > FANNO RISPETTARE LE VIE D'ESODO;
- > DANNO INIZIO ALL'EVACUAZIONE DEL PIANO SOLO SE IL PIANO SOTTOSTANTE È STATO DEL TUTTO EVACUATO.

CORTILE GEOMETRI



PIANO SECONDO - PALAZZETTO

LAB. INTRATEA	LAB. CHI. STR.
BIBLIOTECA	PALERSTRA
LAB. INTRATEA	LAB. MICROE.
AULA 1	AULA 104
AULA 2	AULA 105
LAB. 3	AULA 106
AULA 3	LAB. VICEPR.
AULA 104	LAB. MATEM.
AULA 105	LAB. LINGUIST
AULA 106	AULA 304
AULA 204	LAB. MICROE.
AULA 205	LAB. CHIMICA
AULA 206	
AULA 207	
AULA 208	
AULA 209	



CORTILE VITRUVIO

VARCO A

